

## Referenzliste Kanalbau (Auszug) Sanierung



### Steeler Straße zwischen der Schemannstraße und der Stadtgrenze Essen / Gelsenkirchen - Teil B Entwässerungsarbeiten

#### Abwassergesellschaft Gelsenkirchen

über Weber-Ingenieure GmbH

Herr Karimi

Mehdi.Karimi@weber-ing.de

Tel. 0201 946 159 022

Fax 0201 439 878 8

#### Kurzbeschreibung:

580 m Erstellung und Verlegung eines Kanals  
(DN 400-1400)

2.000 m<sup>3</sup> Oberflächenaufbruch

8.000 m<sup>3</sup> Baugruben-/Grabenaushub

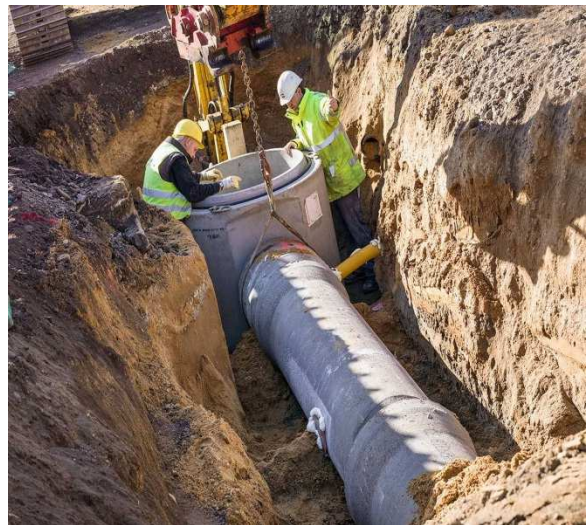
8.000 Bodenabfuhr auf Kippe des AN

4 Stück Ortbetonbauwerke

7 Stück Fertigteilschächte DN 1200 – 3000

Bausumme: 1.670.000 €

Bauausführung: April 2014 bis September 2015



Heinsberg, Industriestraße



Gelsenkirchen, Steeler Straße

### Düsseldorf, Laubachstraße 2. Bauabschnitt

(Am Poth, Am Lehn, Hasselbeckstraße)

#### Kanalbauarbeiten

#### Landeshauptstadt Düsseldorf

Karl-Heinz Kohl

karlheinz.kohl@duesseldorf.de

Tel. 0211/89-26703

Fax 0211/89-29263



#### Kurzbeschreibung:

4.000 m<sup>3</sup> Bodenaushub (teilweise Abfuhr)

1.100 m<sup>2</sup> Schottertragschicht Kalkstein 0/45

1.200 m<sup>2</sup> Bituminöse Tragschicht herstellen

750 m<sup>3</sup> Ersatzboden liefern

550 m Vorhandene Kanäle abbrechen

400 m<sup>2</sup> Waagerechter Normverbau Holzbohlen

5.000 m<sup>2</sup> Senkrechter Normverbau Kanaldielen

600 m Stahlbetonrohre verlegen

(Dimensionen DN 300 – 500)

13 Stück Schachtunterteile herstellen ( u.a.1600 x 2200)

Bausumme netto: 700.000 €

Bauausführung: Mai 2015 – November 2015

### Industriestraße in Heinsberg – Neubau Entwässerungskanal und Ausbau

Arbeitsgemeinschaft

A. Frauenrath Bauunternehmen GmbH/  
Willy Dohmen GmbH & Co. KG.

Stadt Heinsberg

Herr Pelzer

stadt@heinsberg.de

Tel. 02452 –14-234

Fax:: 02452–14-260

#### Kurzbeschreibung

Ca. 800 m Verlegung Stahlbetonrohre

Ca. 8.500 m<sup>3</sup> Bodenbewegungen

Ca. 3.500 m<sup>2</sup> Einbau Frostschutzkies

Ca. 3.500 m<sup>2</sup> Einbau Schotter

Ca. 9.000 m<sup>2</sup> Asphaltbau

Bausumme: 2.200.000 €

Bauausführung: August 2012 bis August 2013



Düsseldorf, Laubachstraße